

津軽の絶景スポット「高山稲荷神社」と「鶴の舞橋」を巡る旅

出発の当日まで
お申込みいただけます。



高山稲荷神社（イメージ）

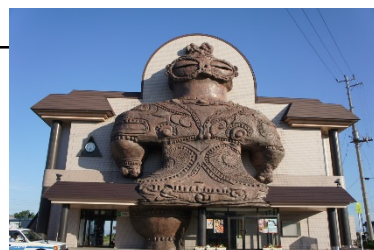


鶴の舞橋（イメージ）

ツアーのポイント

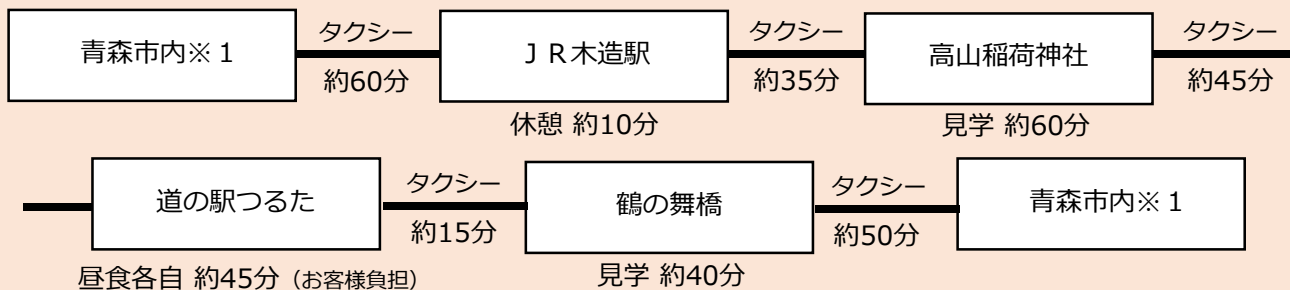
津軽の人気の観光地をチョイスしました。公共交通機関で行きづらい2つのスポットを便利で安全なタクシーで巡るコースです。道の駅では名物ジャンボシリーズを体験。

- JR木造駅・・・JR五能線の駅で亀ヶ岡石器時代遺跡から出土した遮光器土偶こと“シャコちゃん”の形をした迫力ある駅です。
- 高山稲荷神社・・・五穀豊穡・海上安全・商売繁盛の神様として青森県の霊験あらたかな神社。東北ではここでしか見ることのできない千本鳥居はとてもインパクトがあり、一見の価値があります。
- 鶴の舞橋・・・全長約300mの日本一の木造三連太鼓橋で、岩木山と橋をバックに写真撮影をする人気撮影スポットです。
- 道の駅つるた・・・特産のスチューベンという品種のぶどうを使った商品や、ジャンボシュークリームなどジャンボシリーズがある盛りだくさんの道の駅です。



木造駅舎（イメージ）

コース行程



※1 青森市内とは、青森駅から約2km圏内となります。（ただし新青森駅・青森空港も含まれます。）

- 出発日／2019年10月1日～2019年11月30日
- 出発時間／8:00～11:00出発
- 所要時間／約6時間
- 料金に含まれるもの／タクシー代
- 食事／なし
- 添乗員／同行しません
- 運行会社／三八五観光タクシー(株)
- 最少催行人員／2名
- 旅行代金（1名様）／大人・小人同額（小型タクシー利用）
2人利用：12,000円／人
3人利用：8,000円／人
4人利用：6,000円／人

【注意事項】

- ・高山稲荷神社は参道が階段や坂道となっています。歩きやすい靴でご参加ください。
- ・旅行代金に食事代は含まれません。各自でご負担ください。
- ・交通事情等により所要時間が変更となる場合があります。ご了承ください。
- ・小型タクシーのご利用となり、1台あたり4名までご乗車いただけます。大型タクシー（定員4名）、ジャンボタクシー定員8名）をご希望の際は係員までお問い合わせください。
- ・ご出発時間により、行程順が変更になる場合があります。